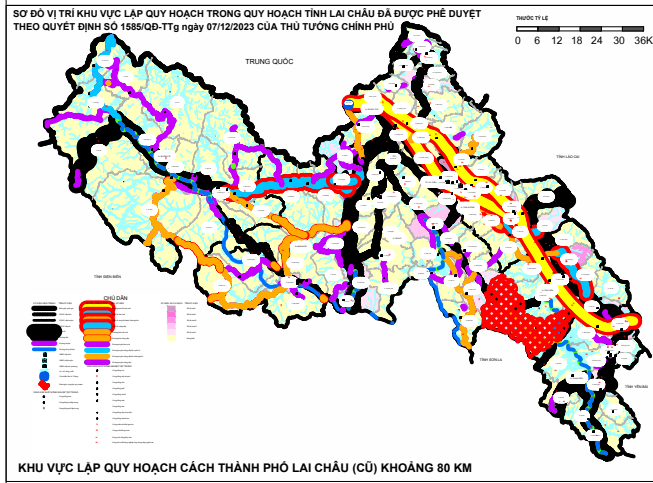
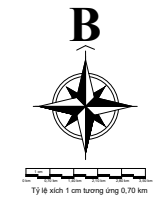


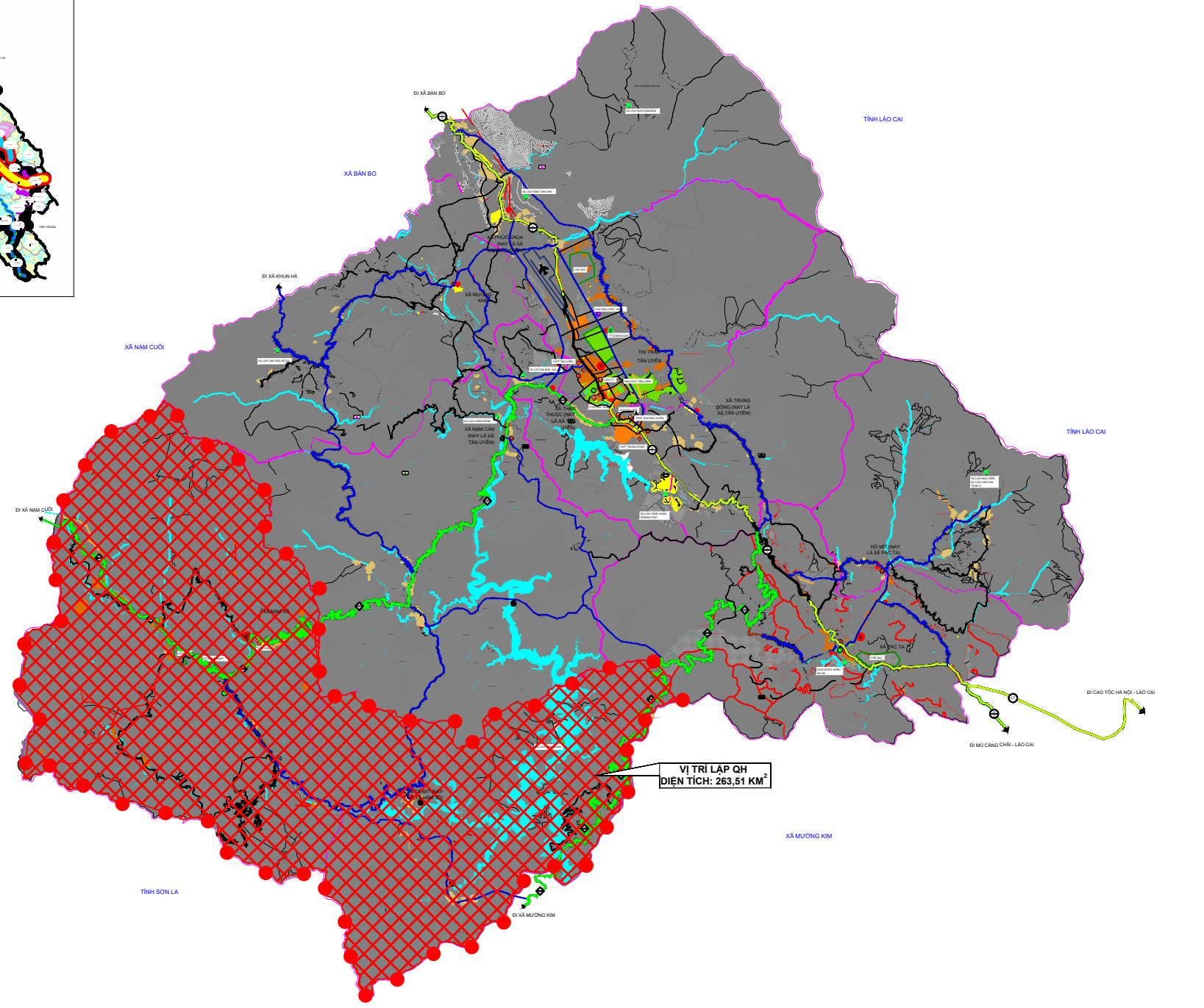
TỈNH LAI CHÂU

QUY HOẠCH CHUNG XÃ NẠM SỎ, TỈNH LAI CHÂU ĐẾN NĂM 2040

SƠ ĐỒ VỊ TRÍ VÀ MÔI LIÊN HỆ VÙNG TRONG QUY HOẠCH TỔNG THỂ HỆ THỐNG ĐÔ THỊ VÀ NÔNG THÔN QUỐC GIA, QUY HOẠCH VÙNG VÀ QUY HOẠCH TỈNH PHÙ HỢP VỚI VAI TRÒ CỦA KHU VỰC LẬP QUY HOẠCH ĐỐI VỚI QUỐC GIA, VÙNG VÀ TỈNH



SƠ ĐỒ VỊ TRÍ KHU VỰC LẬP QUY HOẠCH TRONG PHẠM VI ĐỒ ÁN QUY HOẠCH XÂY DỰNG VÙNG HUYỆN TÂN UYÊN TỈNH LAI CHÂU ĐẾN NĂM 2035, TẦM NHÌN ĐẾN NĂM 2050



I. CĂN CỨ PHÁP LÝ

- Luật Quy hoạch ngày 24/11/2017; Luật sửa đổi, bổ sung một số điều của 37 Luật có liên quan đến quy hoạch ngày 20/11/2018;
- Luật Xây dựng ngày 18/06/2014; Luật Xây dựng sửa đổi ngày 17/06/2020 sửa đổi bổ sung một số điều của Luật Xây dựng;
- Luật Quy hoạch đô thị và nông thôn ngày 26/11/2024;
- Luật Đất đai năm 2024;
- Luật Bảo vệ môi trường năm 2020;
- Nghị quyết số 1670/NQ-UBTVQH15 ngày 16 tháng 6 năm 2025 của Ủy ban thường vụ Quốc hội về việc sắp xếp các đơn vị hành chính cấp xã của tỉnh Lai Châu năm 2025;
- Nghị định số 145/2025/NĐ-CP ngày 12/6/2025 của Chính phủ
- Quy định về phân định thẩm quyền của chính quyền địa phương 02 cấp, phân quyền, phân cấp trong lĩnh vực quy hoạch đô thị và nông thôn;
- Nghị định số 178/2025/NĐ-CP ngày 01 tháng 7 năm 2025 của Chính phủ quy định chi tiết một số điều của Luật Quy hoạch đô thị và nông thôn;
- Nghị định số 214/2025/NĐ-CP ngày 04/08/2025 của Chính phủ quy định chi tiết một số điều và biện pháp thi hành Luật đầu tư về lựa chọn nhà thầu;
- Quyết định số 150/QĐ-TTg ngày 28/01/2022 của Thủ tướng Chính phủ phê duyệt chiến lược phát triển nông nghiệp và nông thôn bền vững giai đoạn 2021 - 2030, tầm nhìn đến năm 2050;
- Quyết định số 1748/QĐ-TTg ngày 30/12/2023 của Thủ tướng Chính phủ phê duyệt chiến lược phát triển trồng trọt đến năm 2030, tầm nhìn đến năm 2050;
- Quyết định số 1585/QĐ-TTg ngày 07/12/2023 của Thủ tướng Chính phủ về phê duyệt Quy hoạch tỉnh Lai Châu thời kỳ 2021-2030, tầm nhìn đến năm 2050;
- Thông tư số 01/2021/TT-BXD ngày 19/5/2021 của Bộ xây dựng về việc ban hành QCVN 01:2021 quy chuẩn kỹ thuật Quốc gia về quy hoạch xây dựng;
- Thông tư số 16/2025/TT-BXD ngày 30/6/2025 của Bộ Xây dựng quy định chi tiết một số điều của Luật quy hoạch đô thị và nông thôn;
- Thông tư số 17/2025/TT-BXD ngày 30/6/2025 của Bộ Xây dựng ban hành định mức, phương pháp lập và quản lý chi phí cho hoạt động quy hoạch đô thị và nông thôn;
- Các tiêu chuẩn kinh tế - kỹ thuật về nông thôn của các Bộ, ngành liên quan;
- Hồ sơ Quy hoạch tỉnh Lai Châu thời kỳ 2021 - 2030, tầm nhìn đến năm 2050 được Thủ tướng Chính phủ phê duyệt tại Quyết định số 1585/QĐ-TTg ngày 07/12/2023;
- Hồ sơ Điều chỉnh Quy hoạch sử dụng đất đến năm 2030 huyện Tân Uyên, tỉnh Lai Châu phê duyệt tại Quyết định số 897/QĐ-UBND ngày 24/6/2024;
- Hồ sơ Quy hoạch vùng huyện Tân Uyên, tỉnh Lai Châu đến năm 2035, tầm nhìn đến năm 2050 phê duyệt tại Quyết định số 2983/QĐ-UBND ngày 30/12/2022 của UBND tỉnh Lai Châu

II. THUYẾT MINH

Tổng diện tích khu vực lập quy hoạch 26.351,18 ha
Số bản thuộc xã: 19 bản.

Xã Nam Sỏ có vị trí tiếp giáp như sau:

- Phía Bắc: giáp xã Mường Khoa, Nậm Cuối, tỉnh Lai Châu;
- Phía Nam: giáp xã Mường Kim; xã Mường Chiến, tỉnh Sơn La;
- Phía Đông: giáp xã Pắc Ta, xã Mường Than, tỉnh Lai Châu;
- Phía Tây: giáp xã Nậm Cuối; xã Mường Chiến, tỉnh Sơn La.

KÝ HIỆU	2025	2035
[Symbol]	RANH GIỚI LẬP QUY HOẠCH	
[Symbol]	RANH GIỚI XÃ	
[Symbol]	ĐẤT CƠ QUAN	
[Symbol]	ĐẤT THỜI	
[Symbol]	ĐẤT CÔNG TRÌNH CÔNG CỘNG	
[Symbol]	ĐẤT Ở ĐÔ THỊ	
[Symbol]	ĐẤT Ồ LÀNG XÍM	
[Symbol]	ĐẤT TRƯỜNG HỌC	
[Symbol]	ĐẤT CÂY XANH, TĐT	
[Symbol]	ĐẤT TÔN GIÁO	
[Symbol]	ĐẤT AN NINH QUỐC PHÒNG	
[Symbol]	ĐẤT CÔNG NGHIỆP, TTCN	
[Symbol]	ĐẤT SẢN XUẤT, VẬT LIỆU XD	
[Symbol]	ĐẤT TRỒNG Lúa	
[Symbol]	ĐẤT TRỒNG CÂY HÀNG NĂM	
[Symbol]	ĐẤT TRỒNG CÂY LÂU NĂM	
[Symbol]	ĐẤT RỪNG GÁC DỤNG	
[Symbol]	ĐẤT RỪNG PHÒNG HỘ	
[Symbol]	RỪNG SẢN XUẤT	
[Symbol]	ĐẤT NÔNG NGHIỆP CÔNG NGHỆ CAO	
[Symbol]	ĐẤT CÔNG TRÌNH ĐẦU MỐI HKYT	
[Symbol]	MẮT NƯỚC	
[Symbol]	NƯỚC TRỒNG THỦY SẢN	
[Symbol]	ĐẤT NGHĨA TRANG, NGHĨA ĐỊA	
[Symbol]	ĐẤT CHUA SỬ DỤNG	
[Symbol]	BÀO KỸ LY CHẤT THỦY SẢN	
[Symbol]	ĐẤT DU LỊCH	
[Symbol]	ĐẤT DỰ TRÙ PHÁT TRIỂN	
[Symbol]	QUỐC LỘ	
[Symbol]	TỈNH LỘ	
[Symbol]	HUYỆN LỘ	
[Symbol]	BẾN XE, BẾN THUYỀN	
[Symbol]	ĐƯỜNG ĐIỆN CAO THẾ	
[Symbol]	ĐỒ TH LỘM 5	
[Symbol]	ĐỒ TH LỘM S	
[Symbol]	TRUNG TÂM XÃ	
[Symbol]	KHU DU LỊCH	
[Symbol]	KHU CÔNG NGHIỆP, TTCN	
[Symbol]	KHU DỰ HỒ TRỮ SX NÔNG NGHIỆP	
[Symbol]	TRƯỜNG DẠY NGHỀ	
[Symbol]	TRƯỜNG PTTH	
[Symbol]	TTHM, CHỖ ĐẦU MỐC, BIỂU THỊ	
[Symbol]	BỆNH VIỆN ĐA KHOA	
[Symbol]	TRUNG TÂM VĂN HÓA	
[Symbol]	TRUNG TÂM TDTT	
[Symbol]	NHÀ THỜ	
[Symbol]	ĐINH, CHIGA, ĐỀN	
[Symbol]	TUYẾN DU LỊCH TỈNH	
[Symbol]	TUYẾN DU LỊCH HUYỆN	
[Symbol]	TUYẾN DU LỊCH MẮT NƯỚC	
[Symbol]	VÙNG PHÁT TRIỂN NÔNG NGHIỆP	
[Symbol]	CÁT, SỎI HIỆN CÓ	
[Symbol]	CÁT, SỎI KÈU ĐỒU ĐẦU TƯ	
[Symbol]	ĐÁ XÂY DỰNG KÈU ĐỒU ĐẦU TƯ	
[Symbol]	ĐÁ XÂY DỰNG HIỆN CÓ	
[Symbol]	GẠCH KHÔNG NUNG	